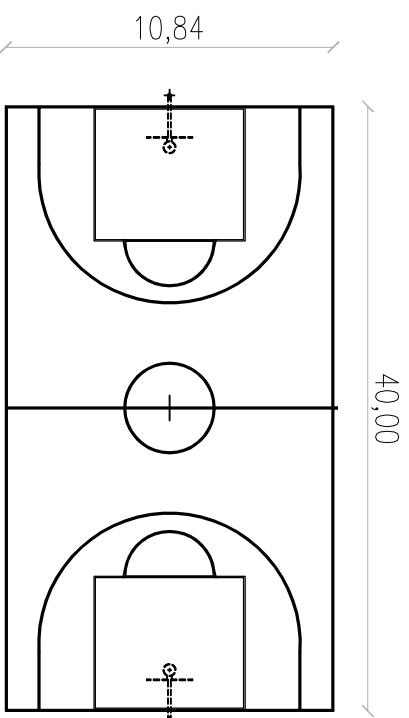
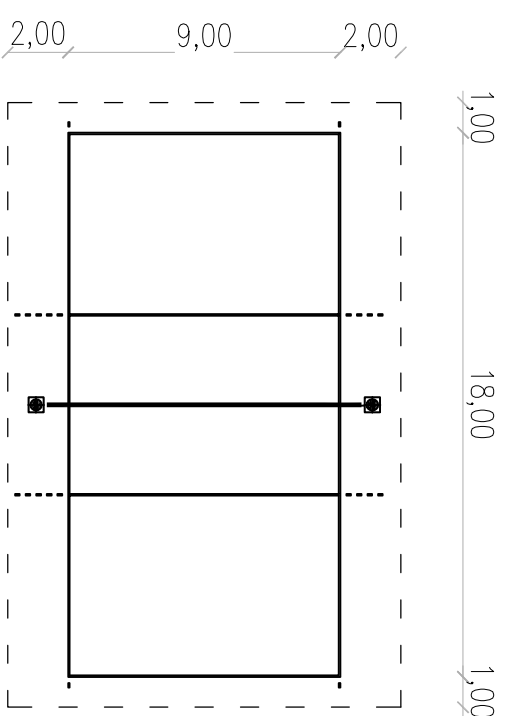


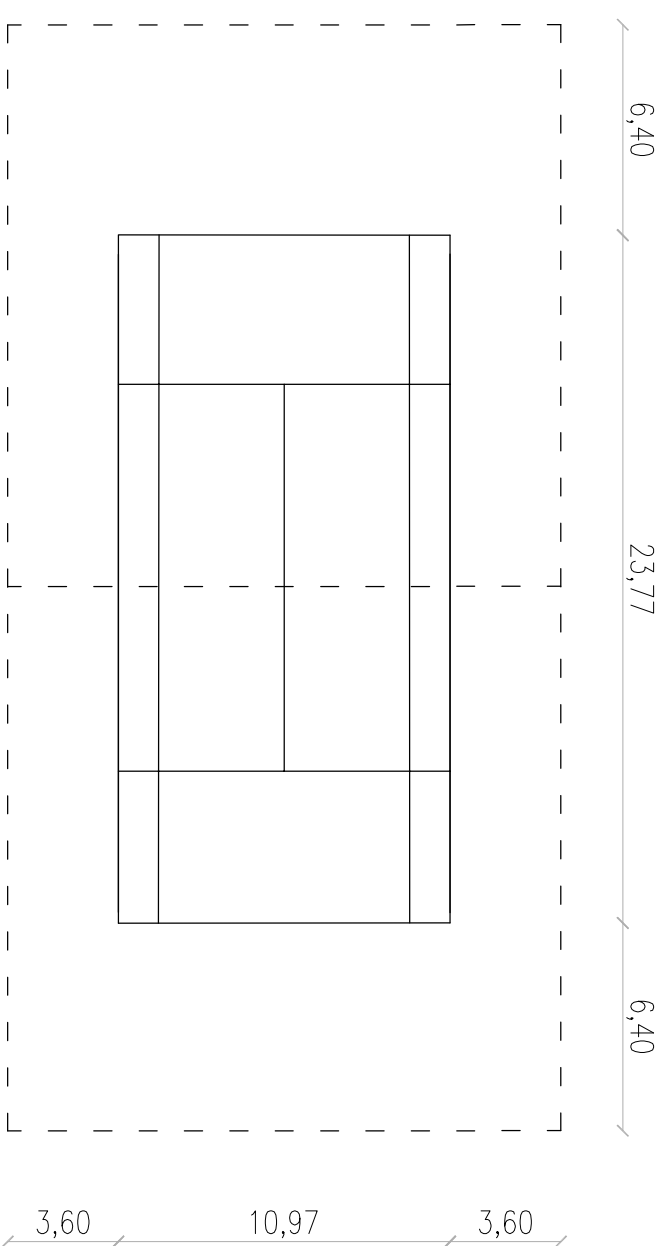
KOSZYKÓWKA



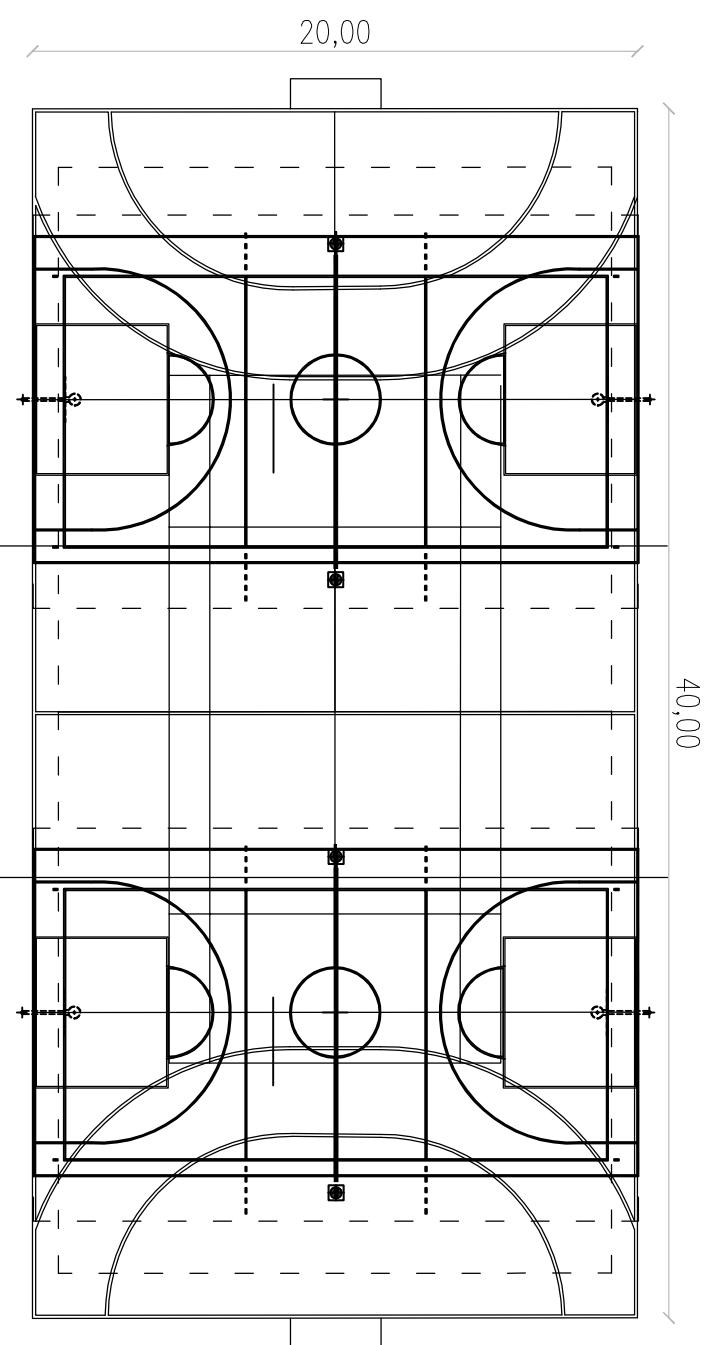
SIATKÓWKA



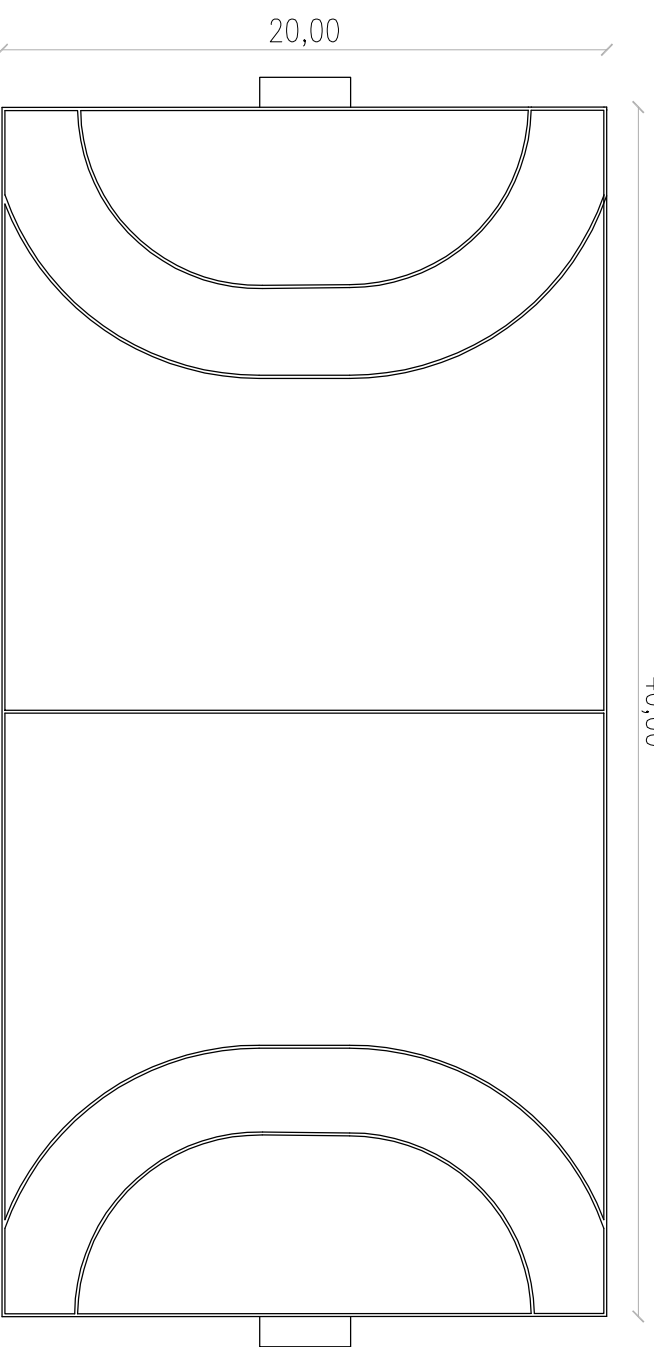
TENIS



UKŁAD BOISK

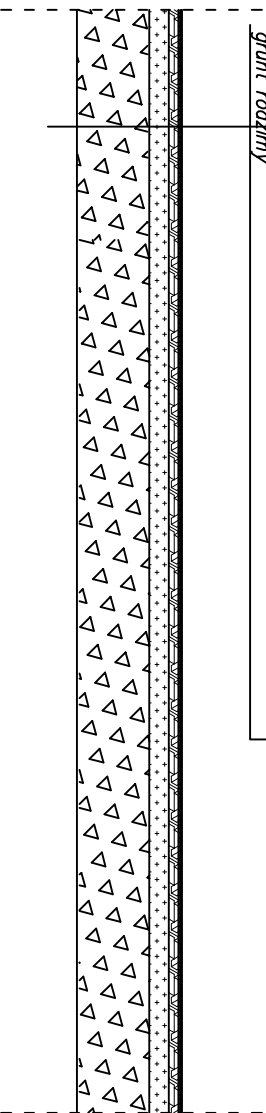


PIŁKA RĘCZNA



PRZEKRÓJ PRZEZ WARSTWY BOISKA

granulat EPDM kolorowy o frakcji 1,4mm, grubości 10mm, ułożony mechanicznie na placu budowy
 granulat SBR 20mm, ułożony mechanicznie na placu budowy
 istniejąca powierzchnia z kostki brukowej
 istniejąca podbudowa kostki brukowej
 grunt rodzimy



PRACOWNIA PROJEKTOWA
 „MAXPOL”
 Żeromskiego 51a
 tel.: (048) 385-09-57

projektant:	imię i nazwisko	nr upr. bud.	data:	podpis:
mgr inż. arch. Witold Malmon			09-III-2013/20/91 II 2013	

FAZA: PROJEKTARCHITEKTONICZNO-BUDOWLANY

Obiekt: PRZEBUDOWA Z ROZBUDOWĄ OBIEKTÓW SPORTOWYCH PRZY ZESPOLE SZKÓL W GRABOWIE NAD PIŁCĄ

Investor: Gmina Grabów nad Piłcą ul. Kazimierza Pułaskiego 51, 26-902 Grabów nad Piłcą

Adres: GRABÓW NAD PIŁCĄ Tytuł rysunku: BOISKO WIELOFUNKCYJNE POLIURETANOWE

nr rysunku: 4

skala: 1:250

Niniejszy projekt jest własnością jego autorów. Kopiowanie, publikowanie oraz wykorzystanie projektu do jakichkolwiek innych celów bez wiedzy i zgody autorów jest zabronione na mocy Ustawy o Prawie Autorskim i prawach pokrewnych z dnia 4 lutego 1994 r. (Dz. U. z 1994r., nr 24, poz.83)