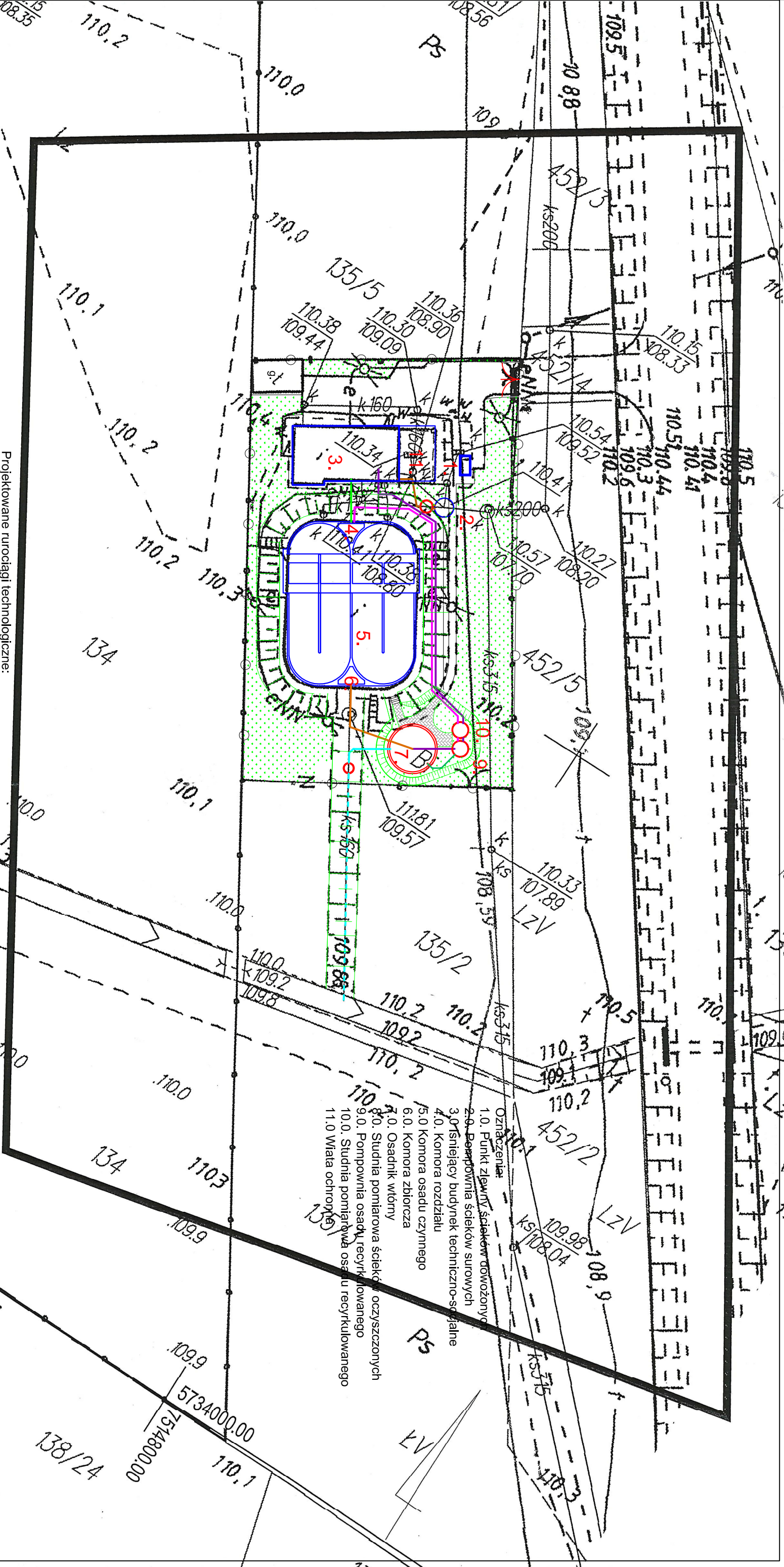


MAPA DO CELÓW PROJEKTOWYCH	
Oznaczenie kancelaryjne zgłoszenia pracy geodezyjnej	KERG 115-36/2013
Miejscowość	Grabów nad Pilicą
Jednostka ewidencyjna	140704 2 Grabów nad Pilicą
Obwód ewidencyjny	0014 Grabów nad Pilicą
Numer działki	135/2
Skala mapy	1 : 500
Nazwa układu współrzędnych	plaskich
Oznaczenie sekcji mapy	wysokości
Oznaczenie obszaru aktualizacji	PL-2000/21
Szerokość gruntu w granicach projektowanej inwestycji	7.16222053
Użytek gruntu nie ująłony w ewidencji gruntów i budynków	wykonano bez ustalenia obciążení
Wykonany w dniu	25.10.2013

USŁUGI
GEODEZYJNE
GEODETA UPRAWNIOWY
mgr inż. Sławomir Włodarczyk
Nr upr. 17877

- Projektowane rurociągi technologiczne:
- Ścieki surowe
 - Ścieki po oczyszczeniu mechanicznym
 - Ścieki po komorze osadu czynnego
 - Osad recykulowany do komory beztlenuowej
 - Osad nadmierny
 - Ścieki oczyszczone
 - Ścieki oczyszczone rurociągi istniejące
 - Części pływające
 - Projektowane obiekty
 - Istniejące obiekty



- Oznaczenia:
- 1.0. Punkt zlewny ścieków dowozonym
 - 2.0. Bezpłynna ścieków surowych
 - 3.0. Istniejący budynek techniczno-sąjalne
 - 4.0. Komora rozdziatu
 - 5.0. Komora osadu czynnego
 - 6.0. Komora zbiórca
 - 7.0. Osadnik wiórny
 - 8.0. Studnia pomiarowa ścieków oczyszczonych
 - 9.0. Pompownia osadu, recykulowanego
 - 10.0. Studnia pomiarowa osadu, recykulowanego
 - 11.0. Wiatła ochronne

ekowater Inżynieria i technologia		EKOWATER sp. z o.o. ul. Warszawska 31 05-092 Komlinki	
MODERNIZACJA OCSZCZALNI ŚCIEKÓW W GMINIE GRABÓW NAD PILICĄ.			
Temat	Oczyszczalnia ścieków w Grabowie		
Obiekt	Projekt Zagospodarowania Terenu		
Rysunek	mgr inż. czesław Hryniewicz	Portpis	Nr. upr.
Projektował	mgr inż. Zbigniew Wojciechowski	Data	20/09/OL 12.2013
Skala	1:500	Rysunek nr	1

MAROSTA KOZIENICKI
Powiatowy Ośrodek Dokumentacji
Geodezyjnej i Kartograficznej
Wzrostka 20/13
2013 11.11.13
Z upr. STAROSTY

Jan Michalski
Kierownik Powiatowego Ośrodka
Dokumentacji Geodezyjnej i Kartograficznej

Granice działek uwidocznione na mapie zostały wykreślone na podstawie danych z ewidencji gruntów.