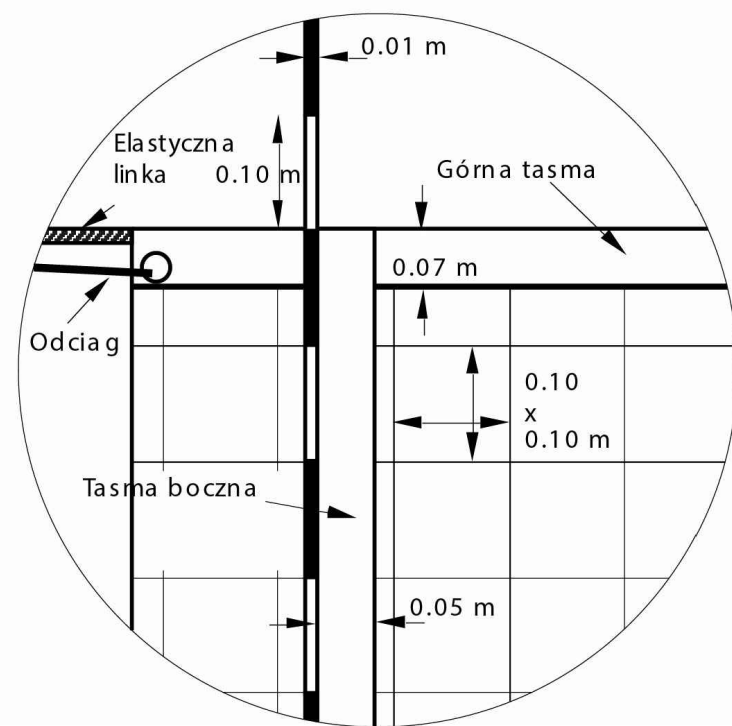
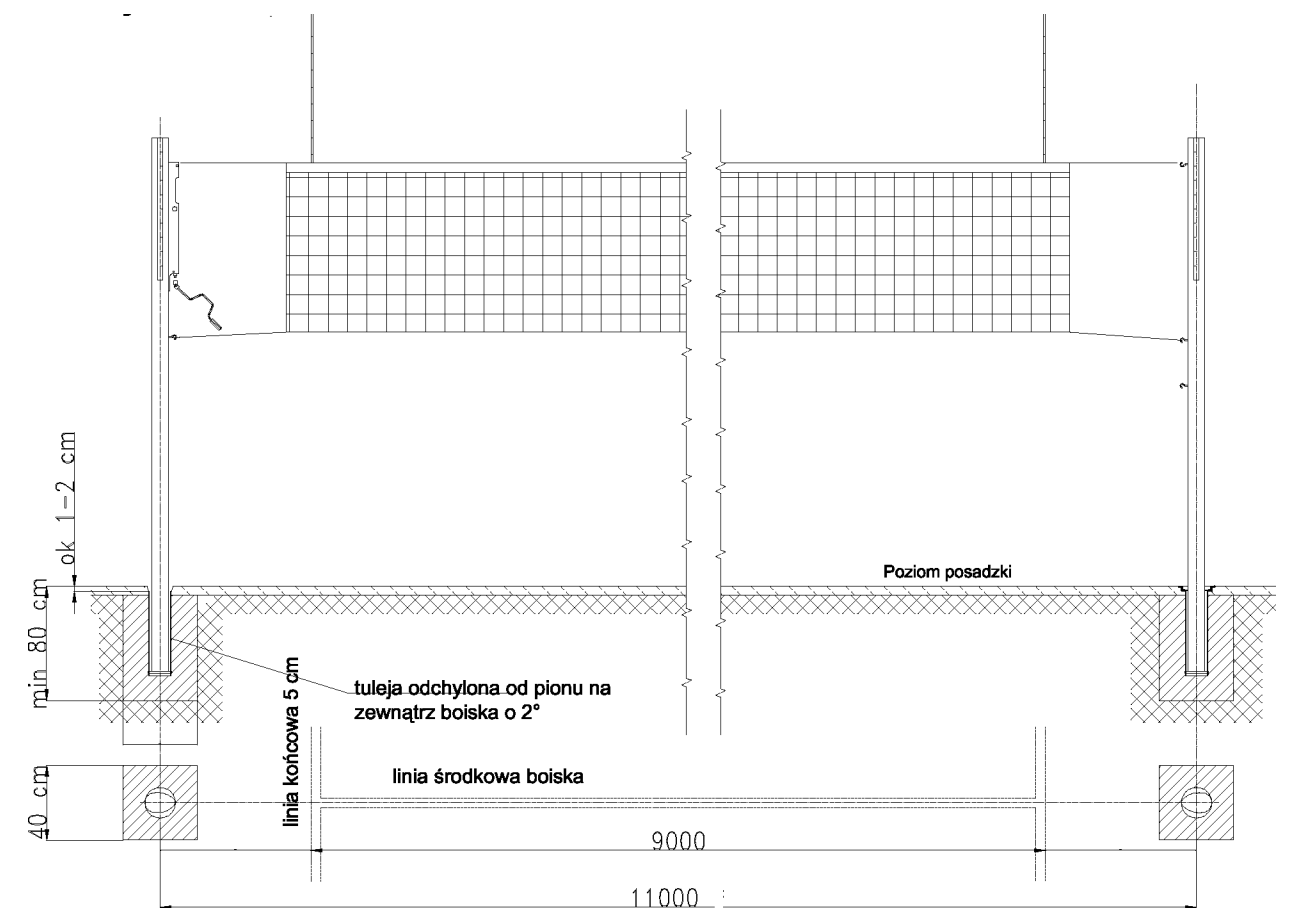
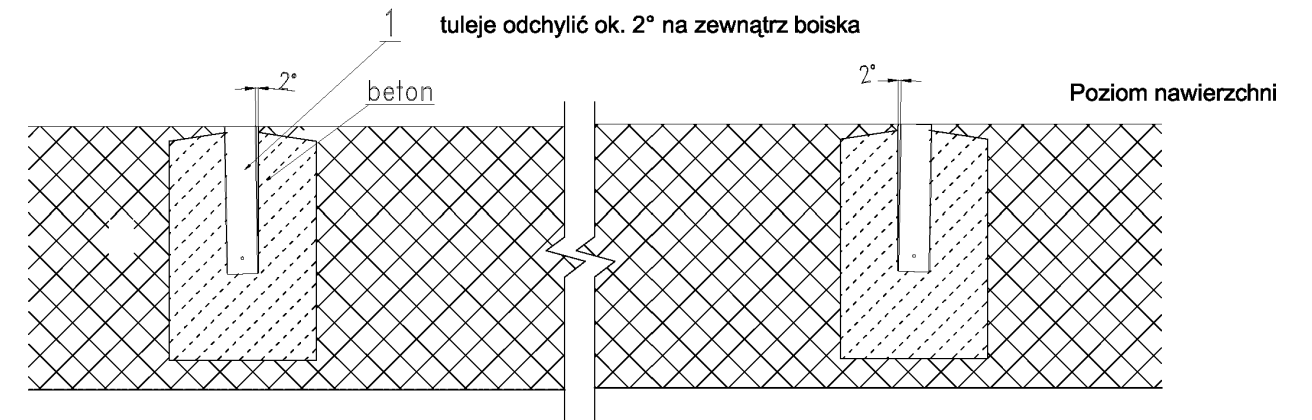


SCHEMAT MONTAŻU SŁUPKÓW NA BOISKACH ZEWNĘTRZNYCH (NAWIERZCHNIA POLIURETANOWA)



Montaż słupków na boiskach
 Wykonać wykopy o odpowiednich wymiarach.
 Wykopy zalać betonem klasy co najmniej B-20, ustawić tuleje wg rysunku, tak aby jej górna krawędź pokrywała się z poziomem podłoża.
 Nie instalować słupków do momentu uzyskania przez beton odpowiedniej wytrzymałości (min. 7 dni)
 Wsunąć słupek z naciągami do tulei, naciąg powinien być skierowany w kierunku boiska.
 Zamontować siatkę oraz antenki (antenki montuje się je w osiach bocznych boiska (rozstaw 9000 mm)



Całość powinna być wykonana zgodnie z wymogami FIVB.

Słupki do siatkówki aluminiowe wykonane z specjalnego profilu aluminiowego o przekroju owalnym 116x80 mm wg normy PN-84/H93669. Słupki wyposażone w umieszczone wewnątrz urządzenie naciagowe.
 Systemowe tuleje słupków aluminiowych dopasowane do kształtów i wymiarów słupka wykonane z rury stalowej zabezpieczone poprzez cynkowanie ogniowe oraz malowane farbą antykorozyjną.
 Słupki do siatkówki spełniają wymagania normy PN-EN-1271 - „Sprzęt boiskowy - Sprzęt do siatkówki - Wymagania funkcjonalne i bezpieczeństwa, metody badań” oraz posiadają Certyfikaty Zgodności z Normami.

Uwaga!

- Słupki do siatkówki są przeznaczone wyłącznie do gry w siatkówkę i nie mogą być używane do innych celów.
- Przed rozpoczęciem użytkowania słupków należy sprawdzić wszystkie mocowania poszczególnych elementów.
- Co 3 miesiące oraz przed rozpoczęciem sezonu należy dokonać przeglądu elementów zestawu.
- Wspinanie się na siatkę jest zabronione.

Dodatkowe wyposażenie:

- Osłony słupków do siatkówki (profesjonalne) wykonane z gąbki osłoniętej materiałem typu skaj, całość zamocowania na rurze PCV. Wysokość ok. 200 cm. Zgodne z wymogami FIVB.
- Stanowisko sędziowskie do siatkówki wykonane z cienkościennych rur stalowych, malowane lakierem proszkowym, z mechaniczną regulacją wysokości podestu oraz kółkami ułatwiającymi transport. Zgodne z wymogami FIVB. (Używanie stanowiska sędziowskiego bez zamocowania do słupka jest zabronione.)

**Słupki do siatkówki
 konstrukcja**